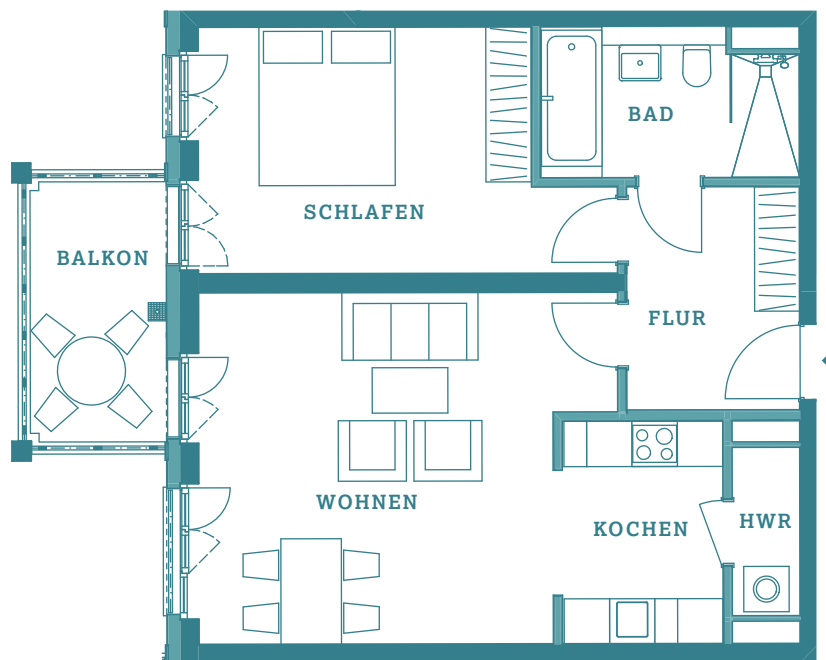
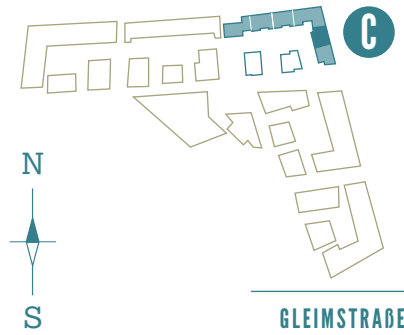


2 Zimmer  
63,31 m<sup>2</sup>

So  
Berlin  
MIETEN AM MAUERPAK



Haftungsausschluss: Das Bild- und Planmaterial dient zum Teil der vorläufigen Illustration des Vorhabens. Abweichungen in einem späteren Planungsstadium bleiben ausdrücklich vorbehalten. Geringe Flächenabweichungen sind innerhalb eines Grundrisstyps möglich! Aufgrund technischer Erfordernisse können in Küchen, Bädern, WCs und Nebenräumen ggf. Teilbereiche abgeköffert und Decken abgehängt werden. Terrassen/Balkone/Loggien werden zu 50% angerechnet, jedoch höchstens 10% der Gesamtwohnfläche. Die eingezeichneten Möbel und Küchen sind nicht im Mietpreis enthalten. Stand: März 2017.

[WWW.SO-BERLIN-MIETEN.DE](http://WWW.SO-BERLIN-MIETEN.DE)

HAUS 1E I WOHNUNG 6	1. OG
Wohnen	23,42 m <sup>2</sup>
Kochen	6,25 m <sup>2</sup>
Schlafen	15,72 m <sup>2</sup>
Bad	6,08 m <sup>2</sup>
HWR	2,00 m <sup>2</sup>
Flur	6,75 m <sup>2</sup>
Wohnfläche netto	60,22 m <sup>2</sup>
Balkon (6,17 m <sup>2</sup> )	3,09 m <sup>2</sup>
Wohnfläche gesamt	63,31 m <sup>2</sup>